

Funktionalitet

- Skapa scenario
- Skapa/redigera objekt:
 - symboler
 - gränser
 - områden
 - text
- Skapa/redigera händelser:
 - förflyttningar
 - aktiviteter
 - interaktioner
- Visa/dölj objekt
- Spela upp scenario
- Välj hastighet för uppspelning
- Zooma och panorera
- Flytande och dockningsbara fönster
- Beskriv i text scenariot och dess bakgrund
- Medföljande exempelsymboler
- Enkelt att utöka med egna symboler

SAT 1.0 är kostnadsfritt för myndigheter under Forsvarsdepartementet.

Utvecklad i samarbete med Forsvarets materielverk.

SAT använder kartmotorn SpatialAce® från Carmenta.



Front End AB
S:t Larsgatan 3
582 24 LINKÖPING
Tel. 013-24 93 50
<http://www.frontend.se>
sat@frontend.se

Kontakt: Tommy Nordqvist

Front End AB © 2005 - 2007



Beskriv snabbt och enkelt ett **dynamiskt** scenario

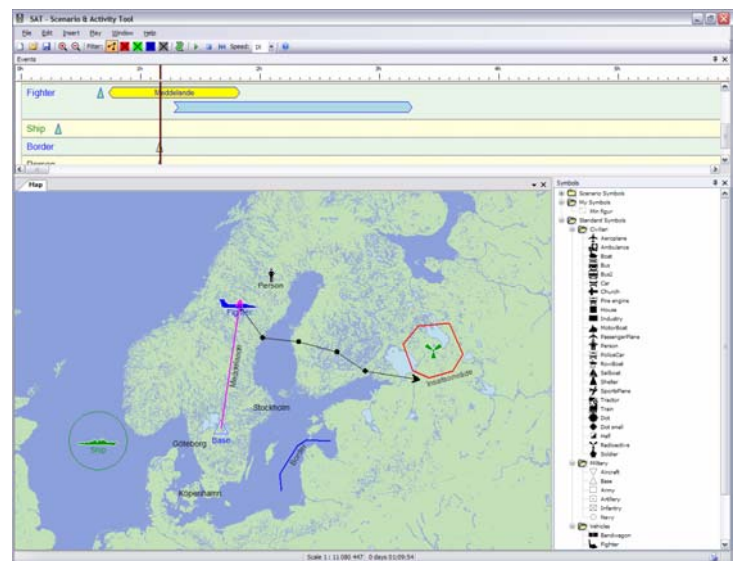
SAT - Scenario & Activity Tool är ett lättanvänt verktyg för att modellera och visualisera dynamiska scenarier över tid. Verktøget hjälper användaren att bygga upp en modell bestående av objekt och tidsstyrda händelser.

Följande typer av händelser kan hanteras:

- förflyttning av objekt
- pågående aktiviteter
- interaktion mellan objekt
- när objekt visas

SAT består huvudsakligen av tre delar:

- en **karta** där dynamiska scenarier visualiseras
- en **symbolpalett** från vilken symboler placeras ut i kartan för att representera olika objekt i scenariot
- ett **händelseschema** där förflyttningar och interaktioner mellan objekt redigeras tidsmässigt



Verktøget är i första hand framtaget för att stödja scenarioutveckling och scenarioanalys inom Forsvarsmakten men då det är ett generellt utformat verktyg kan det även användas för civila tillämpningar.

SAT kan bland annat användas för undervisning och som dynamisk presentation. Andra alternativ är för översiktlig planering eller som underlag i arbetsgrupper för diskussion respektive analyser.

Snabblärt: En 15 minuters introduktion räcker för att komma igång.

FRONTEND